

LanTEEAL 2.0

Guide de démarrage rapide

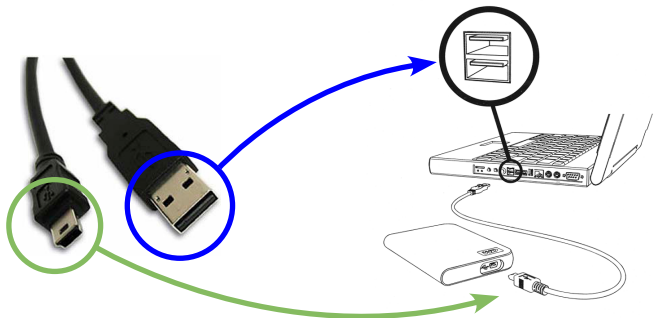
pour des ordinateurs branchés seuls

*pour configurer LanTEEAL 2.0 sur un réseau local, veuillez voir la **Guide d'installation et de configuration***

1

Connectez le disque dur à l'ordinateur

- La petite extrémité carrée du câble USB connecte à la prise USB au fond du disque dur.
- L'extrémité plus grande et aplatie connecte à l'ordinateur.
- Jusqu'à deux minutes peuvent s'écouler avant que l'ordinateur ne reconnaisse le disque dur. Une icône apparaîtra dans la barre d'état système. Le disque dur apparaîtra dans la Poste de Travail comme LanTEEAL 2.0.



2

Déterminez votre système d'exploitation

- Il vous faut Windows® 2000, Windows® XP, ou Windows® Vista sur l'ordinateur où vous souhaitez installer LanTEEAL 2.0.
- Pour déterminer lequel est votre système d'exploitation, cliquez à droite sur **Poste de travail**. Cliquez sur **Propriétés**. Le texte au droite indiquera le système d'exploitation.
- Si votre ordinateur n'a aucune de ses systèmes d'exploitation, il sera impossible d'utiliser LanTEEAL 2.0.

3

Désinstallez toute logiciel TEEAL antérieure

- Allez à **Démarrer > Panneau de configuration > Ajout/Suppression des programmes.**
- Si vous avez Windows Vista, allez à **Démarrer > Panneau de configuration > Programmes et fonctionnalités.**
- Faites défiler la liste de programmes et sélectionnez **LanTEEAL 2.0** ou **TEEAL for Networks** et cliquez **Supprimer** (ou **Désinstaller**). Suivez les instructions.

4

Installez le logiciel requise

- Il faut avoir le Microsoft® .NET Framework 2.0 (ou plus). Pour le vérifier, allez à **Démarrer > Panneau de configuration > Ajout/Suppression des programmes**. (Si vous avez Windows Vista, allez à **Démarrer > Panneau de configuration > Programmes et fonctionnalités**.)
- Cherchez dans la liste pour Microsoft® .NET Framework 2.0, 3.0, ou 3.5.
- Si vous n'avez pas de .NET Framework, allez au **Poste de travail** et double-cliquez sur LanTEEAL 2.0. Ouvrez le dossier **Additional Files > Microsoft .NET Framework > Français** et choisissez la version désirée (**dotnetfx2** pour 2000/XP, **dotnetfx3** ou **dotnetfx35sp1** pour Vista). Suivez les instructions.

5

Installez LanTEEAL 2.0

- Ouvrez **Poste de travail > LanTEEAL 2.0.**
- Faites défiler au fond du repertoire et double-cliquez sur **LanTEEAL 2.0 Setup.exe.**
- Suivez les instructions. Quelques minutes peuvent s'écouler.
- Dès que l'installation est achevée, lancez LanTEEAL 2.0 par cliquant sur l'icône sur le Bureau. LanTEEAL 2.0 ouvrira en votre navigateur défaut (Internet Explorer ou Mozilla Firefox).

6

Utilisez LanTEEAL 2.0

- Veuillez voir la brochure “Découvrez et engagez” pour les instructions détaillées sur les fonctionnalités de recherche en LanTEEAL 2.0.
- Toutes les articles sont PDF et elles ouvrent en Adobe® Reader®.
- S’il faut installer Adobe® Reader® sur votre ordinateur, allez à **Poste de travail > LanTEEAL 2.0 > Additional Files > Adobe Reader** et double-cliquez **AdbeRdr90_fr_FR.exe**.