

1 Revise su sistema operativo

- Determine su sistema operativo revisando el botón de Iniciar/Inicio en la esquina inferior izquierda de la pantalla.
- ¿Cuál imagen se ve como la que está en su computadora?



Si ve esto, tiene Windows Vista



Si ve esto, tiene Windows XP



Si ve esto, tiene Windows 2000

Cuando se le pida opción en las indicaciones, siga las instrucciones para su sistema operativo (Windows Vista, Windows 2000 o XP).

- Si TEEAL ya ha sido instalada en su institución anteriormente, vaya al paso 2. Si nunca ha instalado TEEAL anteriormente, pase directamente al paso 3.

2 Desinstale programas TEEAL anteriores

Windows Vista

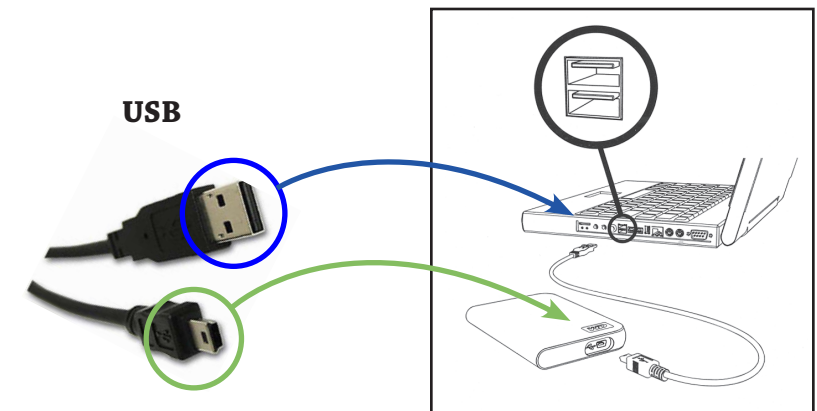
- Haga clic en **Iniciar**.
- Haga clic en el **Panel de control**.
- Escoja **Programas**. Haga clic en **Programas y características**.
- Si ve TEEAL for Networks o LanTEEAL 2.0, haga clic ahí y luego haga clic en **Desinstalar**.
- Si Windows le pide que elimine las carpetas compartidas, haga clic en **Sí a todo**.

Windows 2000 or XP

- Haga clic en **Inicio**.
- Haga clic en **Panel de control**. Si no lo ve, vaya a **Configuración**, luego haga clic en **Panel de control**.
- Haga clic en **Agregar o quitar programas**.
- Si ve TEEAL for Networks o LanTEEAL 2.0, haga clic y luego clic en **Quitar**.
- Si Windows le pide que elimine las carpetas compartidas, haga clic en **Sí a todo**.

3 Conecte el disco duro TEEAL

- Conecte el extremo pequeño del cable USB en el puerto del lado del disco duro. Conecte el extremo grande plano en su computadora.
- Espere hasta dos minutos para que la computadora reconozca la unidad.
- Si inicia Autoplay, haga clic en **Cancelar**.



4 Instale TEEAL


Windows Vista

- Haga clic en **Iniciar**. Escoja **Equipo**.
- Haga doble clic en la unidad **TEEAL**.
- Vaya a la parte inferior y haga doble clic en **TEEAL Setup.exe**.
- Siga las instrucciones de configuración. Esto puede tardar unos cuantos minutos.

Windows 2000 or XP

- Abra **Mi PC** (en el Escritorio o en el menú de Inicio).
- Haga doble clic en la unidad **TEEAL**.
- Vaya hasta la parte inferior y haga doble clic en **TEEAL Setup.exe**.
- Si ve una advertencia para instalar .NET Framework, vaya al Paso 7 (déle vuelta a esta hoja), luego corra de nuevo TEEAL Setup.exe.
- Siga las instrucciones de configuración.

5 Corra el programa TEEAL

- Haga doble clic en el ícono **TEEAL 2008** de su escritorio. TEEAL se abrirá en su navegador predeterminado (Internet Explorer o Mozilla Firefox). 
- Si su cortafuegos (firewall) le pide que permita el acceso de TEEAL a Internet, escoja **Permitir**.
- Si Windows le pide que desbloquee o continúe bloqueando el programa, escoja **Desbloquear**.
- Debería ver la página de inicio del programa TEEAL. Puede empezar a buscar o leer artículos inmediatamente. Ver el Paso 6 para más información.
- **¡Felicitaciones! ¡Ya terminó de instalar TEEAL!**

6 Empiece con TEEAL

- Vea nuestro folleto "Empezar" para las instrucciones paso a paso sobre cómo buscar y hojear artículos.
- Todos los artículos están en PDF y se abren con Adobe® Reader®. Si necesita instalar Adobe® Reader®, vea el Paso 8 en el reverso de esta hoja.
- ¡Ahora TEEAL puede recopilar estadísticas de los usuarios! Por favor ver el Paso 9 al reverse de esta hoja.
- Si necesita más ayuda para configurar TEEAL, por favor lea la Guía de Configuración e Instalación.



7 Instale .NET Framework

Siga estas indicaciones solo si TEEAL se las pide.

Estas indicaciones son solo para Windows XP o Windows 2000. Los usuarios de Vista no necesitan hacer eso porque .NET Framework es parte del sistema operativo Vista.

Windows 2000/XP

- Abra **Mi PC** (en el Escritorio o en el menú de Inicio). Haga doble clic en la unidad **TEEAL** para ver su contenido.
- Abra la carpeta de **Carpetas adicionales**.
- Abra la carpeta **Microsoft .NET Framework**.
- Escoja su idioma – inglés, español o francés.
- Escoja su versión de .NET Framework. Los usuarios de Windows 2000 deben escoger **dotnetfx2.exe**. Los usuarios de Windows XP deben escoger **dotnetfx3.exe**.
- Haga doble clic en su .NET Framework elegida y siga las instrucciones. Puede ser que necesite reiniciar su computadora.
- Regrese al Paso 4 para correr de nuevo TEEAL Setup.exe.

8 Instale Adobe® Reader

Si ya tiene instalado Adobe Reader sátese los pasos que siguen.

Windows Vista

- Haga clic en **Iniciar**. Escoja **Equipo**. Abra la unidad **TEEAL**.
- Abra la carpeta de **Carpetas adicionales**.
- Abra la carpeta de **Adobe Reader**.
- Haga doble clic en **Adobe Reader 9 en_US.exe**.
- Siga las instrucciones de configuración.

Windows 2000/XP

- Abra **Mi PC** (en el Escritorio o en el menú de Inicio). Abra la unidad **TEEAL**.
- Abra la carpeta **Carpetas adicionales**.
- Abra la carpeta **Adobe Reader**.
- Haga doble clic en **Adobe Reader 9 en_US.exe**.
- Siga las instrucciones de configuración.

9 Estadísticas del usuario de TEEAL

- Ahora TEEAL recopila estadísticas sobre el acceso a los artículos. En ningún momento se registran datos personales. Las estadísticas se registran continuamente hasta que se recuperan. **Una vez que se recuperan, la carpeta de estadísticas será borrada**. El registro empieza de nuevo con el acceso al siguiente artículo.
- Para recuperar estadísticas, abra el programa TEEAL.
- Vaya a **About TEEAL**.
- En el menú de la izquierda, escoja **Contact TEEAL**.
- Haga clic en el último enlace, **Click here to generate user statistics**. Se abrirá un cuadro.
- Introduzca la contraseña **t33@1** y haga clic en **OK**. Luego de esto se generará la carpeta y debe guardarla o será borrada en forma permanente. Guarde esta hoja de Quickstart para poder encontrar la contraseña de nuevo.
- Verá que se abre un cuadro de diálogo para Guardar la Carpeta. Haga clic en el botón de **Guardar la carpeta** y guárdela en un sitio conocido como el Escritorio. **NO HAGA CLIC en Cancelar**, porque PERDERÁ la carpeta.
- Adjunte su carpeta de estadísticas a un correo electrónico y envíelo a **teeal@cornell.edu**. Puede mantener la carpeta para su propio uso.